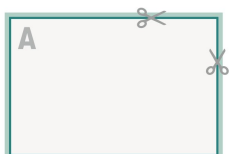


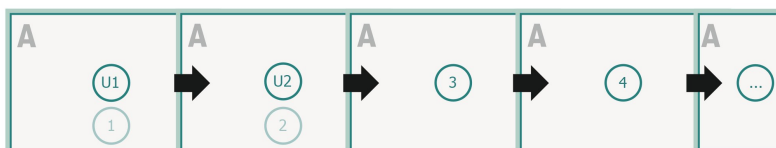
## Hæfter/Magasiner liggende format, øko-/naturpapir, A6

omslag  
Indmad

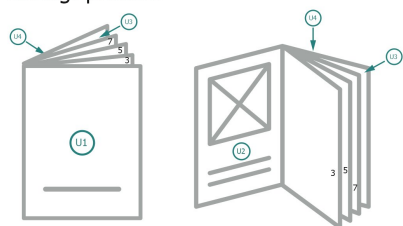


### Siderækkefølge

Siderne skal oprettes fortløbende og enkeltvis.



### færdigt produkt



Vær venligst opmærksom på vores trykfiloplysninger

### beskæring:

2 mm

### Sikkerhedsmargen:

Med et mellemrum på 5 mm mellem teksten/oplysningerne og kanten af det beskårne format forhindres u hensigtsmæssig beskæring.

### Forklaring af symboler

Beskæring

Læseretning

Beskåret størrelse

Dataformat

### Bemærk:

Sørg for at have en beskæringsmargen og en sikkerhedsmargen i henhold til vejledningen.

Placer baggrundsgrafik, billeder eller grafik op til dataformatets kant.

Tolerancer kan forekomme under produktionen på grund af beskærings-, stanse- og falseprocesserne.

Trykdata: Du finder vejledninger og skabeloner under menu-punktet *Trykdata* på [www.onlineprinters.dk](http://www.onlineprinters.dk)

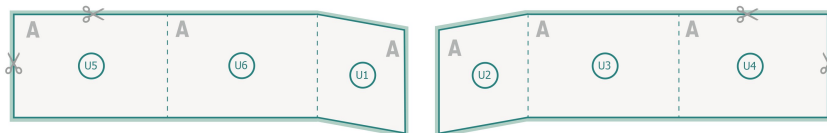
## Hæfter/Magasiner liggende format, øko-/naturpapir, A6

omslag

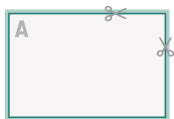
Illustrationen er eksemplarisk

Yderside

Inderside

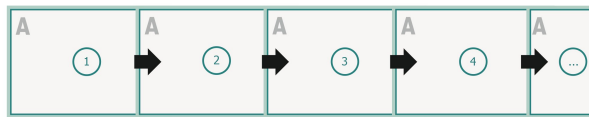


Indmad



Siderækkefølge

Siderne skal oprettes fortløbende og enkeltvis.



Vær venligst opmærksom på vores trykfiloplysninger

**beskæring:**

2 mm

**Sikkerhedsmargen:**

Med et mellemrum på 5 mm mellem teksten/oplysningerne og kanten af det beskårne format forhindres u hensigtsmæssig beskæring.

**Forklaring af symboler**

 Beskæring

 Læseretning

 Beskåret størrelse

 Dataformat

### Bemærk:

Sørg for at have en beskæringsmargen og en sikkerhedsmargen i henhold til vejledningen.

Placer baggrundsgrafik, billeder eller grafik op til dataformatets kant.

Tolerancer kan forekomme under produktionen på grund af beskærings-, stanse- og falseprocesserne.

Trykdata: Du finder vejledninger og skabeloner under menu punktet *Trykdata* på [www.onlineprinters.dk](http://www.onlineprinters.dk)