

Frit valg af format

beskæring:
3 mm

Sikkerhedsmargen:
Med et mellemrum på 4 mm mellem teksten/oplysningerne og kanten af det beskårne format forhindres u hensigtsmæssig beskæring.

- Z** bredde
- X** længde
- Y** højde

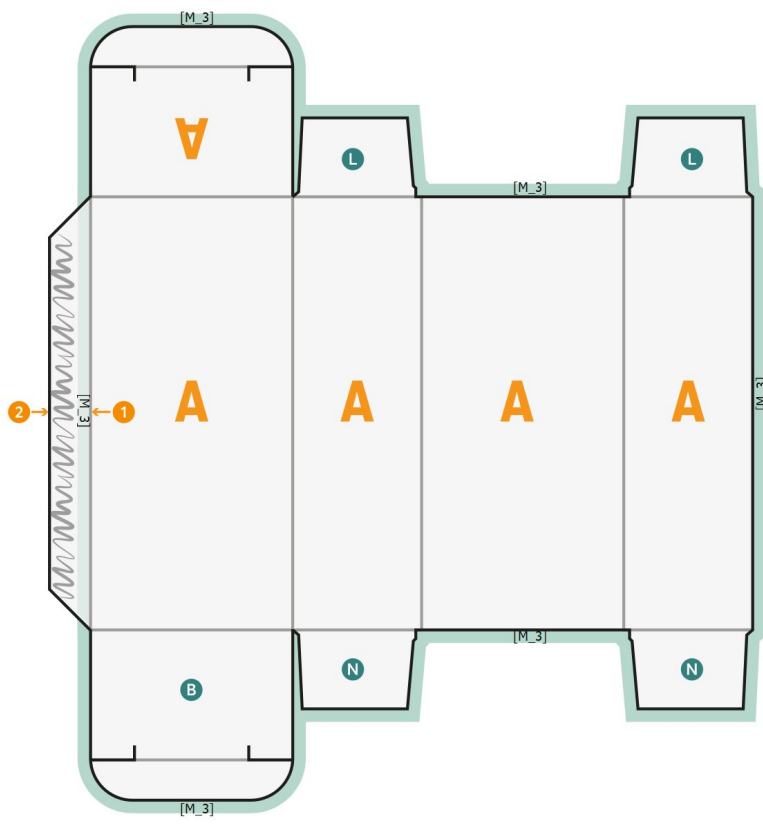
Bemærk:

Sørg for at have en beskæringsmargen og en sikkerhedsmargen i henhold til vejledningen.

Placer baggrundsgrafik, billeder eller grafik op til dataformatets kant.

Tolerancer kan forekomme under produktionen på grund af beskærings-, stanse- og falseprocesserne.

Trykdata: Du finder vejledninger og skabeloner under menu-punktet *Trykdata* på www.onlineprinters.dk



- B** Bund
- N** Ikke synlig
- L** Betinget synligt område
- beskæring

- 1** Trykmotivet skal rage 3 mm ind over inderkanten af klæbeklappen (bleed)
[T_PACK_1_B]
- 2** Resten af klæbeklappen skal være uden tryk
[T_PACK_2_B]
- 3** Beskæring omløbende 3 mm
- 4** Sorte elementer skal defineres som 100 % sort (f.eks. stregekoder som EAN, QF
Tekst, objekter og grafer skal oprettes med 100 % sort og ikke grå farvetoner
- 5** Farvepåføring maksimalt 300 %

Frit valg af format

beskæring:
3 mm

Sikkerhedsmargen:
Med et mellemrum på 4 mm mellem teksten/oplysningerne og kanten af det beskårne format forhindres u hensigtsmæssig beskæring.

Bemærk:

Sørg for at have en beskæringsmargen og en sikkerhedsmargen i henhold til vejledningen.

Placer baggrundsgrafik, billeder eller grafik op til dataformatets kant.

Tolerancer kan forekomme under produktionen på grund af beskærings-, stanse- og falseprocesserne.

Trykdata: Du finder vejledninger og skabeloner under menu-punktet *Trykdata* på www.onlineprinters.dk