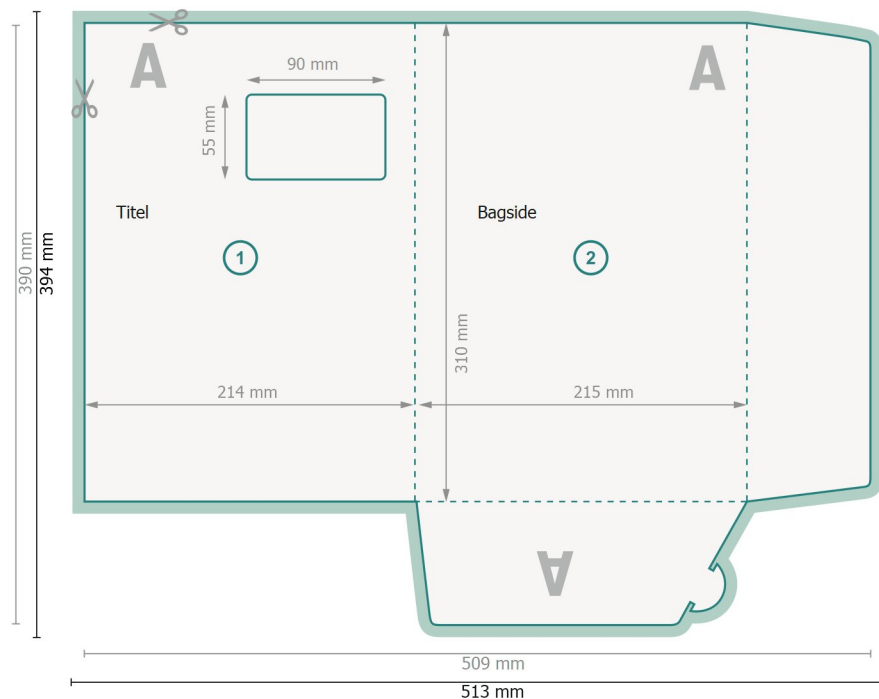


# Mapper med klapper, A4

## Nr. 12 (stående format)

Inderside



**Dataformat (inkl. 2 mm tryk til kant):**

51,3 x 39,4 cm

**Beskåret størrelse:**

50,9 x 39 cm

**Beskåret størrelse (lukket):**

21,5 x 31 cm


**beskæring:**

2 mm

**Sikkerhedsmargen:**

Med et mellemrum på 4 mm mellem teksten/oplysningerne og kanten af det beskårne format forhindres u hensigtsmæssig beskæring.


### Forklaring af symboler


 Beskæring

 Læseretning

 Beskåret størrelse

 Dataformat

 Her skærer/stanser vi dit produkt

 Bukkelinje/Fals

### Bemærk:

Sørg for at have en beskæringsmargen og en sikkerhedsmargen i henhold til vejledningen.

Placer baggrundsgrafik, billeder eller grafik op til dataformatets kant.

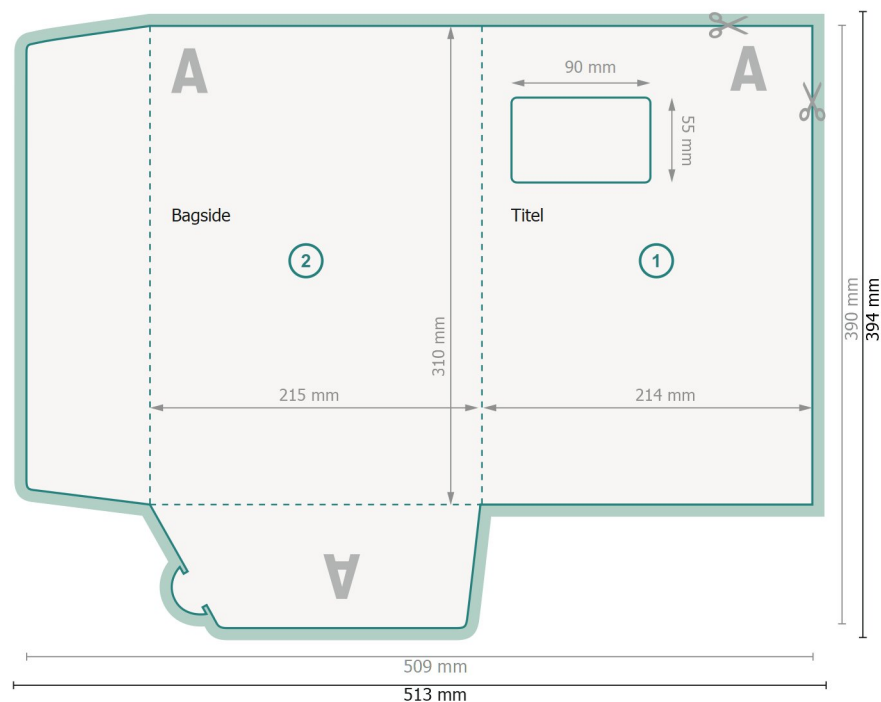
Tolerancer kan forekomme under produktionen på grund af beskærings-, stanse- og falseprocesserne.

Trykdata: Du finder vejledninger og skabeloner under menu-punktet *Trykdata* på [www.onlineprinters.dk](http://www.onlineprinters.dk)

# Mapper med klapper, A4

## Nr. 12 (stående format)

Yderside



### Dataformat (inkl. 2 mm tryk til kant):

51,3 x 39,4 cm

### Beskåret størrelse:

50,9 x 39 cm

### Beskåret størrelse (lukket):

21,5 x 31 cm


### beskæring:

2 mm

### Sikkerhedsmargen:

Med et mellemrum på 4 mm mellem teksten/oplysningerne og kanten af det beskårne format forhindres u hensigtsmæssig beskæring.

### Forklaring af symboler

 Beskæring

 Læseretning

 Beskåret størrelse


 Dataformat

### Bemærk:

Sørg for at have en beskæringsmargen og en sikkerhedsmargen i henhold til vejledningen.

Placer baggrundsgrafik, billeder eller grafik op til dataformatets kant.

Tolerancer kan forekomme under produktionen på grund af beskærings-, stanse- og falseprocesserne.

 Trykdata: Du finder vejledninger og skabeloner under menu-punktet *Trykdata* på [www.onlineprinters.dk](http://www.onlineprinters.dk)