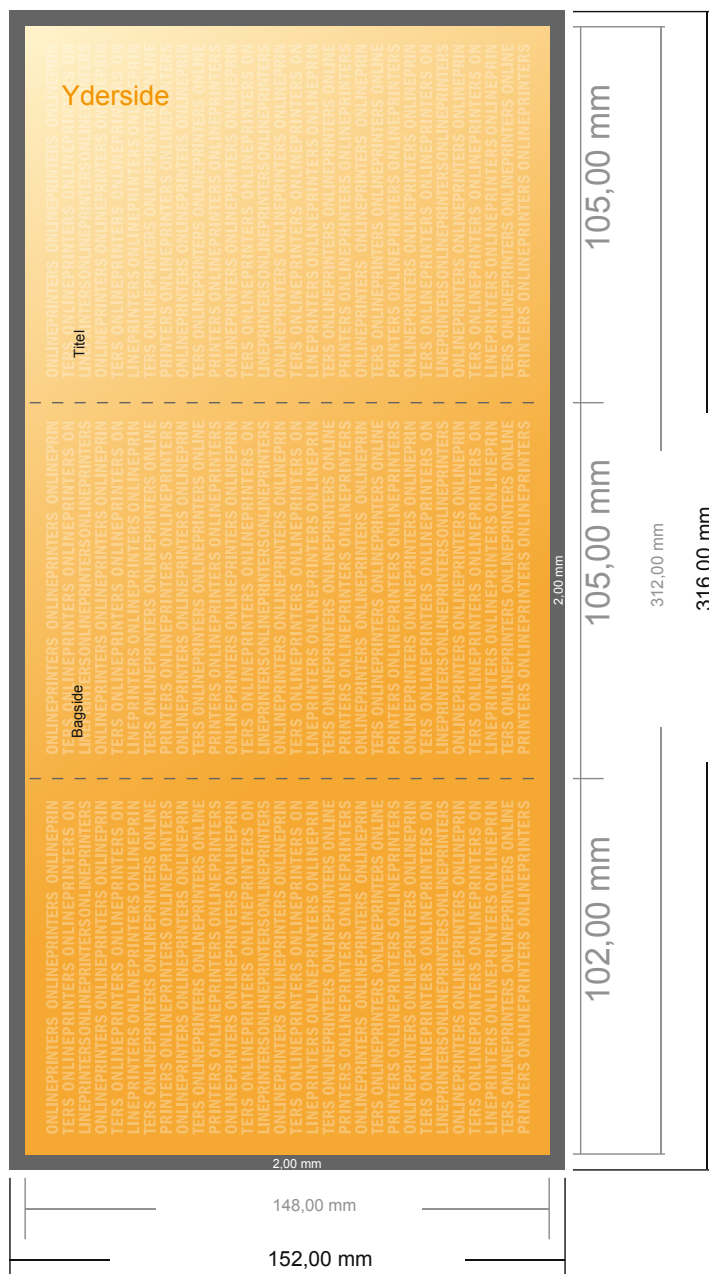
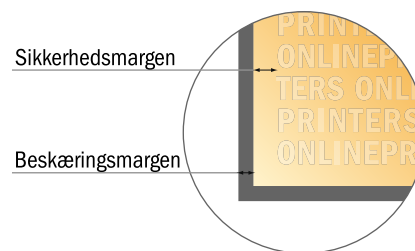


# Falsede julekort stående format

A6 • Rullefals • 6 sider



- Dataformat  
(inkl. 2,00 mm tryk til kant):  
31,60 x 15,20 cm
- Beskåret størrelse (åben):  
31,20 x 14,80 cm
- Beskåret størrelse (lukket):  
10,50 x 14,80 cm
- **Sikkerhedsmargen**  
Med et mellemrum på 4 mm mellem teksten/oplysningerne og kanten af det beskårne format forhindres u hensigtsmæssig beskæring.

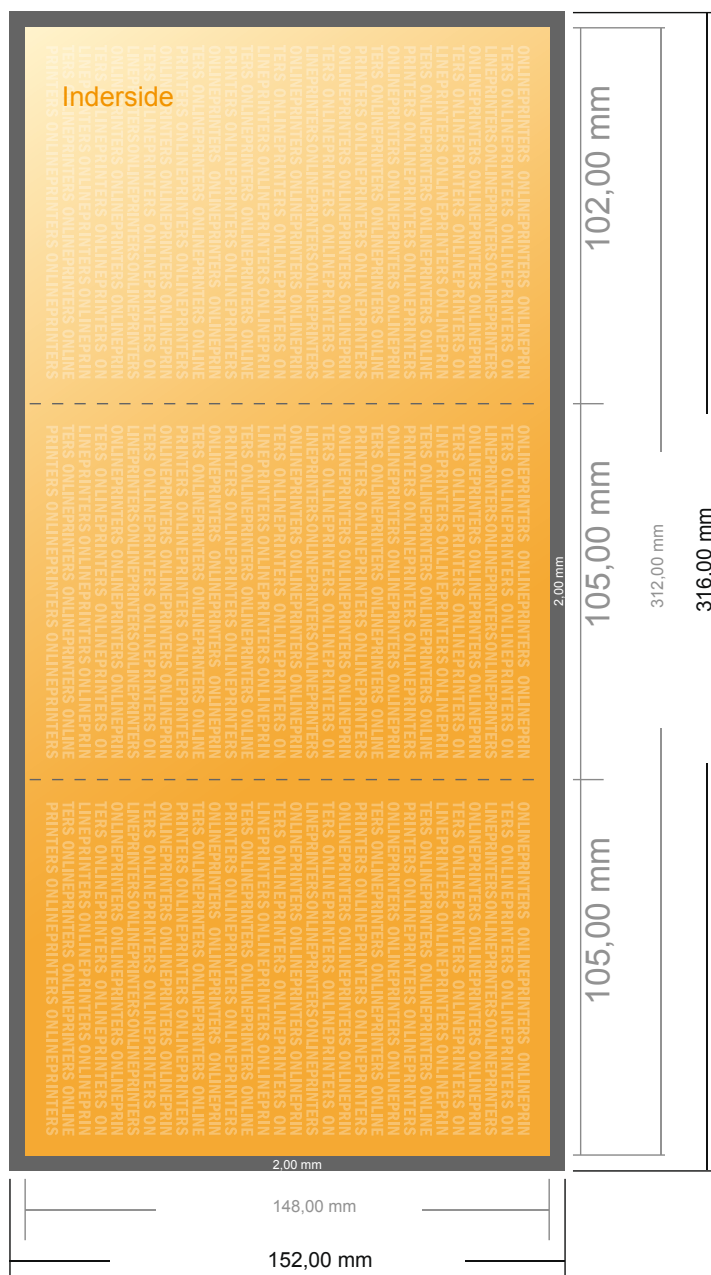


## Bemærk:

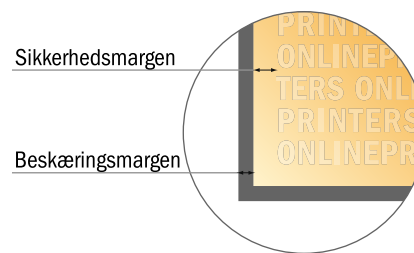
- Sørg for at have en beskæringsmargen og en sikkerhedsmargen i henhold til vejledningen.
- Placer baggrundsgrafik, billeder eller grafik op til dataformatets kant.
- Tolerancer kan forekomme under produktionen på grund af beskærings-, stanse- og falseprocesserne.
- Denne skitse er ikke tegnet i korrekt målestoksforhold.
- Trykdata: Du finder vejledninger og skabeloner under menupunktet "Trykdata" på [www.onlineprinters.dk](http://www.onlineprinters.dk)

# Falsede julekort stående format

A6 • Rullefals • 6 sider



- **Dataformat**  
(inkl. 2,00 mm tryk til kant):  
31,60 x 15,20 cm
- **Beskåret størrelse (åben):**  
31,20 x 14,80 cm
- **Beskåret størrelse (lukket):**  
10,50 x 14,80 cm
- **Sikkerhedsmargen**  
Med et mellemrum på 4 mm mellem teksten/oplysningerne og kanten af det beskårne format forhindres u hensigtsmæssig beskæring.



## Bemærk:

- Sørg for at have en beskæringsmargen og en sikkerhedsmargen i henhold til vejledningen.
- Placer baggrundsgrafik, billeder eller grafik op til dataformatets kant.
- Tolerancer kan forekomme under produktionen på grund af beskærings-, stanse- og falseprocesserne.
- Denne skitse er ikke tegnet i korrekt målestoksforhold.
- Trykdata: Du finder vejledninger og skabeloner under menupunktet "Trykdata" på [www.onlineprinters.dk](http://www.onlineprinters.dk)